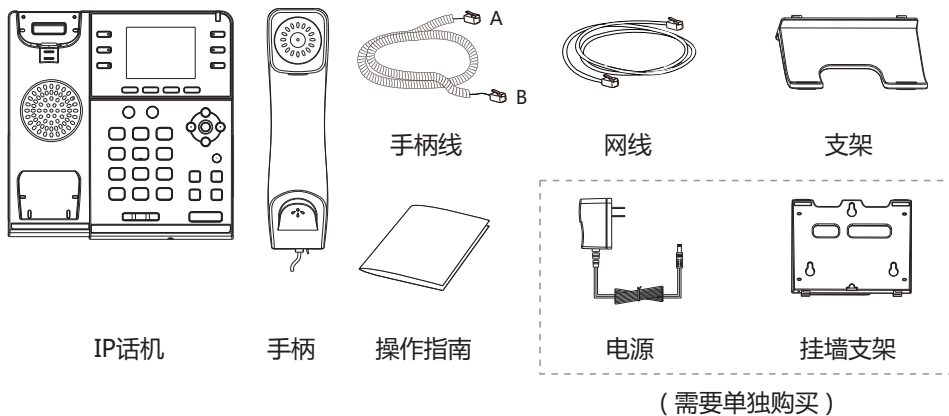


包装清单

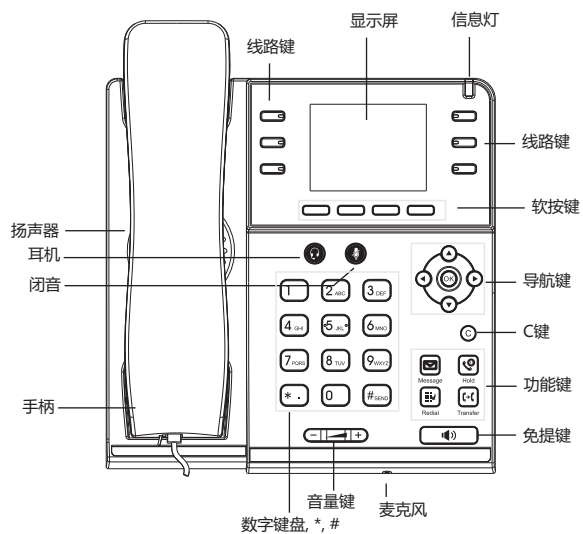
下方物品都包含在包装内,如果有任何的遗失,请联系你的系统管理员



说明: 手柄线正确安装方法为请将短的A端接手柄, 长的B端接话机。

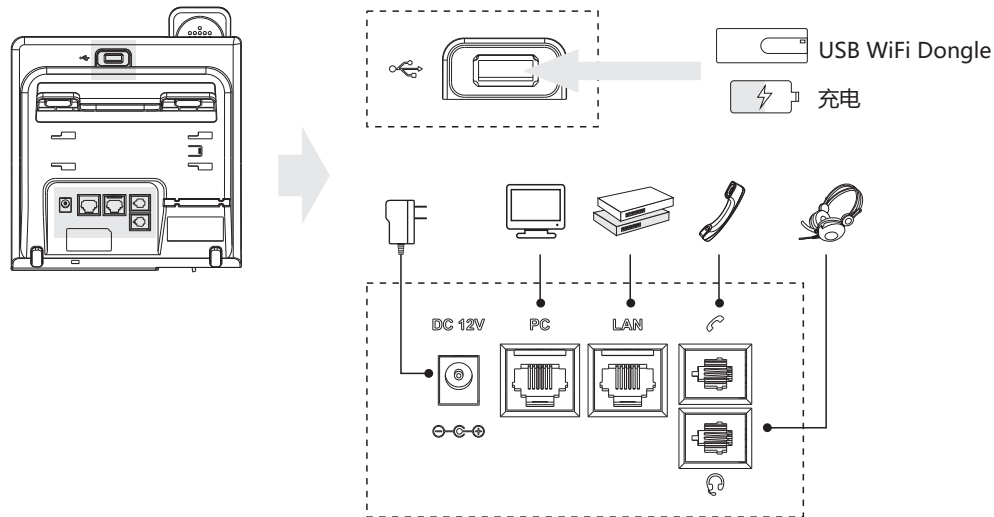
配置指示

话机的主要硬件组成部分包括手柄、显示屏和键盘,如下所示:



接口指示

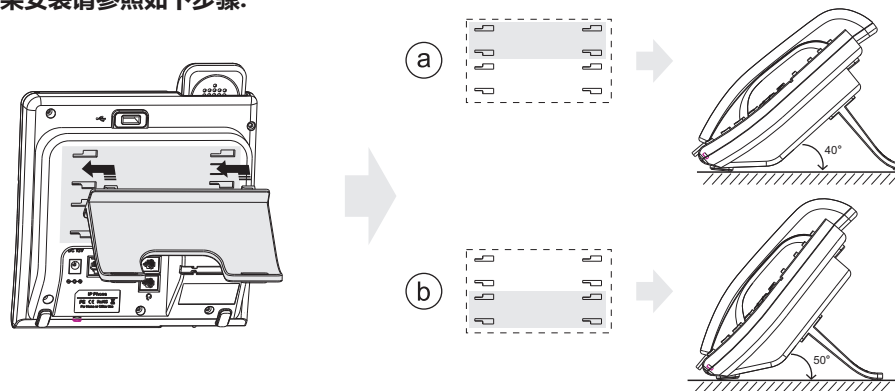
话机各接口使用说明如下:



说明: 如果使用PoE供电方式, 话机不需要连接AC电源, 确保你的交换机/集线器支持PoE供电。

支架安装

支架安装请参照如下步骤:



桌面安装方法

说明: 你可以将话机安装在墙上, 但需单独购买挂墙支架。